



BRAEDALE GOLDWYN
 COMESTAR LAUTAMIE TITANIC VG-89-2YR-CAN 33*
 HARTLINE TITANIC
 COMESTAR LAUTELMA IGNITER VG-89-4YR-CAN 21*
 SUMMERSHADE IGNITER
 COMESTAR LAUTELLE EMERSON VG-85-2YR-CAN 2*

GTPI 1828

GP-CAN ST TD TL TY TV HH1F HH2F HH3F HH4F HH5F HH6F HCDC HMWF

Reg. #: HOCANM103974966 aAa: 231465 AVM: 234,123
 Nasc: 04/25/2006 Kappa Caseína: AA Beta Caseína: A2A2

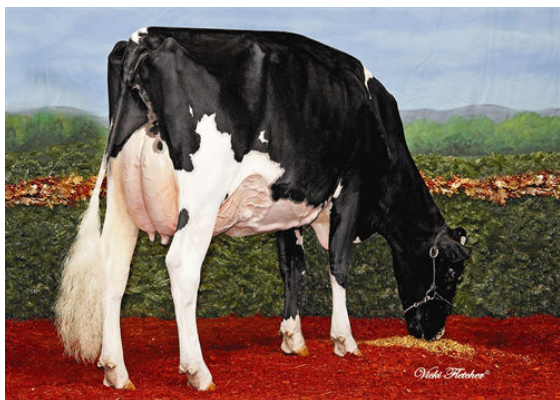
PRODUÇÃO		10413 Rebanhos	33631 Filhas	99% Rep.	MACE-G / 04-26
Leite lbs	Gordura lbs	Gordura %	Proteína lbs	Proteína %	
-825	-36	-0.01	-36	-0.04	
NM\$ -700	CM\$ -721	FM\$ -655	GM\$ -661	DWP\$	
Eficiência Alimentar	RFI	Economia Alimentar	Eficiência em Metano	Velocidade Ordenha	
-138	-24	-80	105	6.62	

Média das Filhas Leite **24,657 lbs** Gordura **937 lbs** Proteína **769 lbs**

SAÚDE e REPRODUÇÃO		Immunity 84
Vida Produtiva	-5.9	Imunidade das Vitelas 98
C.S.	3.24	Taxa Concepção Vacas -2.5
Taxa de Prenhez das Filhas	-1.4	Taxa Concepção Novilhas -1.9
Sobrevivência	-7.0	Facilidade de Parto 1.3% 98% Rep.
Sobrevivência Novilhas	0.5	Facilidade de Parto das Filhas 2.0% 96% Rep.
Índice de Fertilidade	-2.2	Mortalidade das Crias 3.5%
		Mortalidade das Crias das Filhas 4.3%

CONFORMAÇÃO		6657 Rebanhos	19031 Filhas	98% Rep.	MACE / 04-26
PTAT	0.83	Composto Corporal	0.64		
Úbere Comp.	-0.49	Composto Leiteiro	1.67		
P&P Comp.	0.35				

Estatura			Alta	+1.84
Força			Forte	+1.11
Profundidade de Corpo			Profundo	+1.81
Angulosidade			Costelas Abertas	+1.99
Ângulo de Garupa			Ísquios Altos	-0.10
Largura Garupa			Larga	+1.22
Pernas Vistas de Lado			Curvas	+0.80
Pernas Vistas de Trás			Paralelas	+0.06
Ângulo Casco			Forte	+0.84
P&P Pontuação			Alta	+0.91
Inserção Úbere Anterior			Forte	+0.01
Altura Úbere Posterior			Baixa	-0.56
Largura Úbere Posterior			Larga	+0.55
Lig. Médio			Forte	+0.91
Profundidade Úbere			Profundo	-0.50
Coloc. Tetos Anteriores			Fechados	+0.40
Comprimento Tetos Anteriores			Longos	+0.74
Coloc. Tetos Posteriores			Centralizados	+0.38



PLEASANT NOOK TRINITYS TRINKET



VYECROFT DELLIA LAVANGUARD